



Planbureau voor de Leefomgeving



# Vooruitblik SDE+ 2019

Sander Lensink



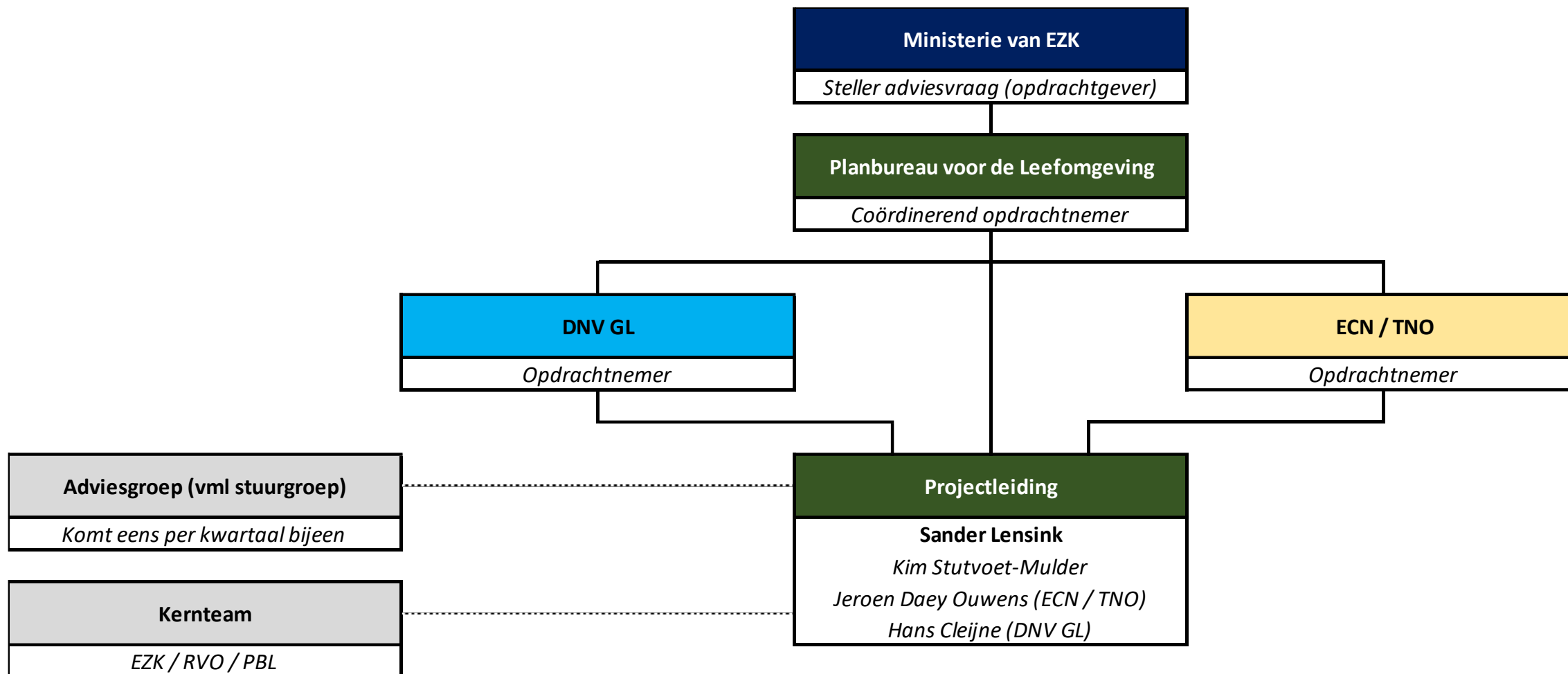


# Onderwerpen

1. Advies- en onderzoeksteam
2. CO<sub>2</sub> in de SDE+
3. Warmtestaffel
4. Correctiebedrag grootschalige warmte



# Advies- en onderzoeksteam





# CO<sub>2</sub> in de SDE+

- Sturen op CO<sub>2</sub>
- Onrendabele top
- CO<sub>2</sub>-uitstootverminderende opties
- Energiebesparing
- Lees: Energieagenda



# Warmtestaffel

- Reëel risico op verminderde effectiviteit van de SDE+
- SDE+ 2018 kent beperkte introductie
- Wanneer is openstelling 2018 een succes?
- Eerste effecten zichtbaar rond de zomer?



# Correctiebedrag grootschalige warmte

- Grote installaties hadden 70% TTF als referentie-warmteprijs
- ECN heeft geadviseerd: gasketel (~110% TTF)
- EZ heeft aangepast overgenomen: 90% TTF
- Wat is juiste niveau?
- Welke productiecategorieën hebben te maken met een lage verkoopprijs?



# Contact

Sander Lensink

[sander.lensink@pbl.nl](mailto:sander.lensink@pbl.nl)

Kim Stutvoet-Mulder

[kim.mulder@pbl.nl](mailto:kim.mulder@pbl.nl)

Samenwerking met ECN/TNO en DNV GL